



İçerik

- **HumanSoft**
- **Microsoft Dynamics xRM**
- **Yönetim Modülleri**
 - **Organizasyon Yönetimi**
 - **Personel Yönetimi**
 - **İşe Alım ve Yerleştirme**
 - **Eğitim Yönetimi**
 - **İdari İşler Yönetimi**
 - **Performans Yönetimi**
 - **Raporlama**
- **Altyapı ve Teknik Bilgiler**
- **Hakkımızda**





HumanSoft
Human Resources Management Software



**Microsoft
Dynamics**



HumanSoft

İnsan kaynakları yönetimi, örgütün anahtar kaynağı olan insanları tedarik etme, geliştirme, motive etme ve onların bağlılıklarının kazanılmasına yönelik stratejik yaklaşım olarak tanımlanabilmektedir. Tanımdan ortaya çıkacak en önemli husus, insan kaynakları yönetiminin bir stratejik yaklaşımı gündeme getirmesidir. Bu açıdan yapılan başka bir tanımda da “insan kaynakları yönetimi örgütün stratejik hedeflerini gerçekleştirmede insan kaynağını en verimli yöntemlerle kullanabilme amacı” öncelikle vurgulanmaktadır.

Genbil Yazılım tüm insan kaynakları süreçlerini bilgisayar yazılımı ortamına taşımıştır. Bu süreçlerin sistematik bir şekilde veri kaybına uğramadan işleyebilmesi için geliştirilmiş olan HumanSoft'un içerisindeki yönetim süreçleri birbirleri ile entegre çalışmaktadır.





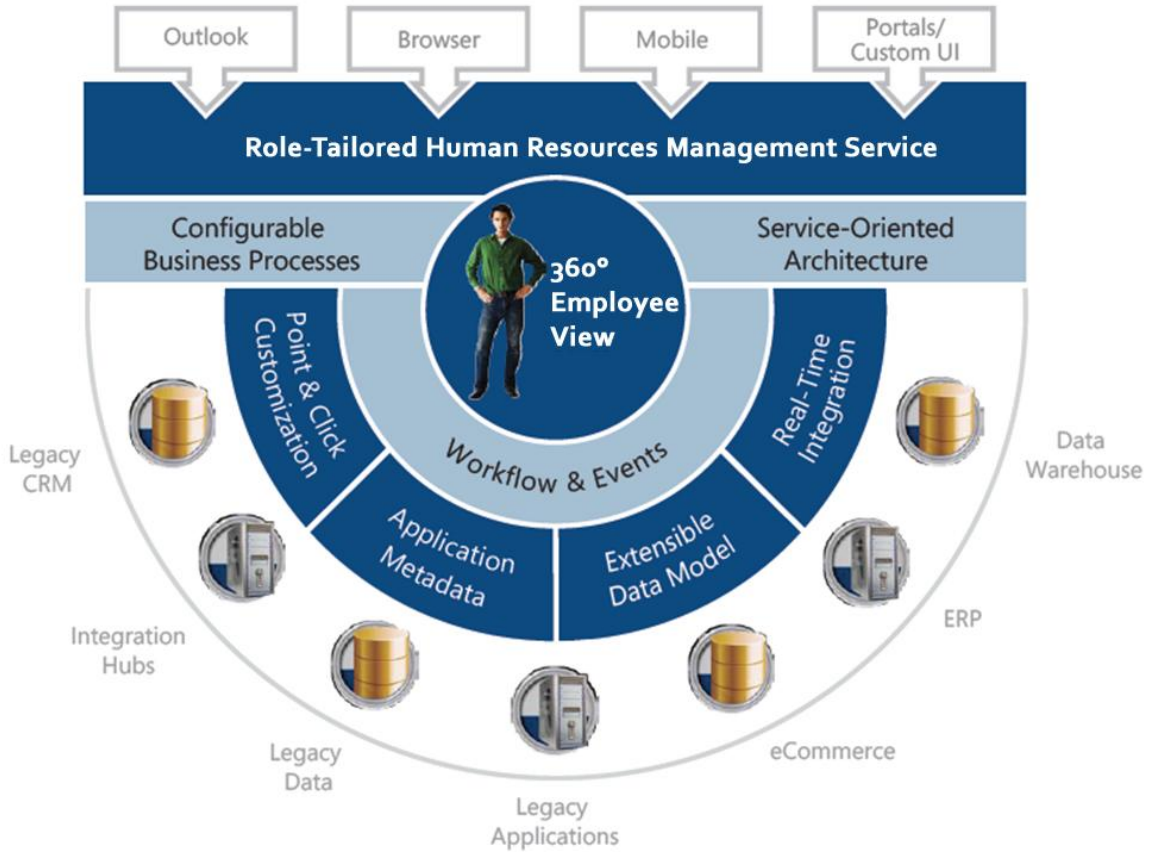
Microsoft Dynamics xRM

HumanSoft, Microsoft Dynamics CRM altyapısı üzerinde çalışmaktadır.

Peki xRM Nedir?

xRM – Any Relationship Manager anlamına gelmektedir. Yani Microsoft Dynamic CRM altyapısını kullanarak istediğiniz dikey çözümü üretebilirsiniz. Biz de aynı platform üzerinde “İnsan Kaynakları Yönetim Yazılımı” oluşturduk.

Böylelikle Microsoft Dynamics altyapısının bize sağladığı avantajları HumanSoft adlı yazılımımız üzerinde de kullanabiliyoruz.





HumanSoft
Human Resources Management Software



**Microsoft
Dynamics**



Yönetim Modülleri

HumanSoft aşağıda yer alan modüllerden oluşmaktadır.

Organizasyon Yönetimi

Personel Yönetimi

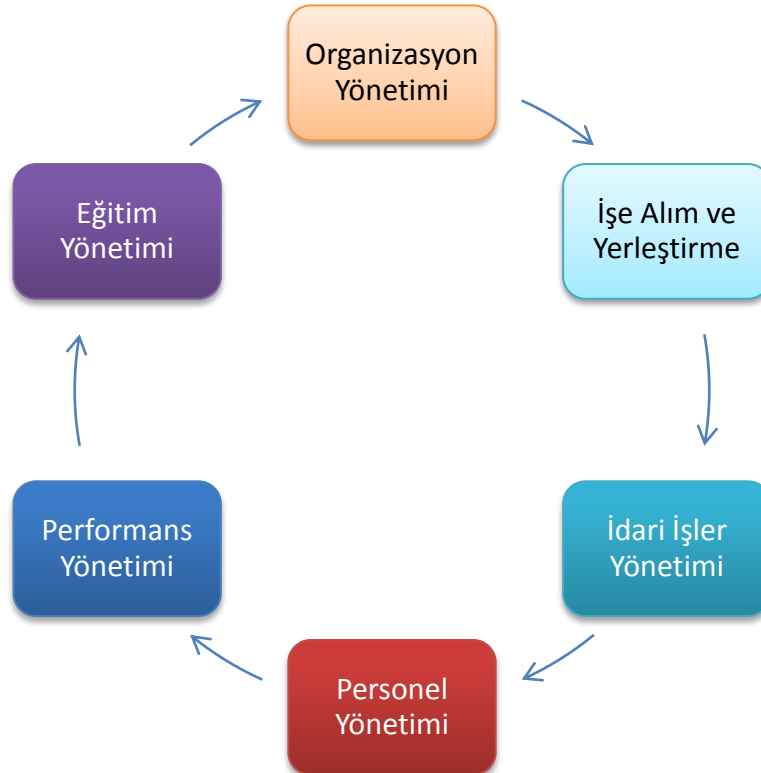
İşe Alım ve Yerleştirme

Eğitim Yönetimi

İdari İşler Yönetimi

Performans Yönetimi

Raporlama



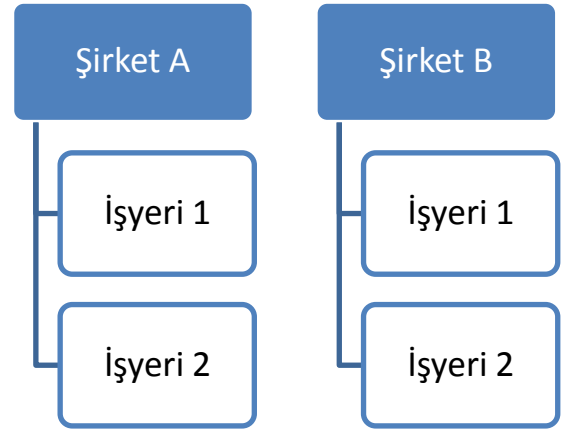


Organizasyon Yönetimi

HumanSoft içerisinde yer alan organizasyon yönetimi size tüm şirket/işyeri, lokasyon ve pozisyon ağacınızı oluşturmanızı sağlamaktadır.

Şirket/İşyeri Yönetimi

Bu bölümde istediğiniz kadar şirket ve bunlara bağlı işyerleri açabilirsiniz. Buradaki şirket tanımı; holding, anonim veya limited şirket olabilir. İşyeri olarak da farklı lokasyonlardaki yerler tanımlanacaktır.



Şema Yönetimi

Bu bölümde organizasyon derinliğinizi tanımlıyorsunuz. İsteddiğiniz kadar kırılım ekleyebildiğiniz gibi bu şemayı daha sonra değiştirebilirsiniz.

N kadar derinlik tanımlayabilirsiniz. Böylelikle organizasyonunuz ne kadar büyük olur olsun bütün şemanızı burada oluşturabilirsiniz.

Şema Yapısı

⚠ En alt seviyede pozisyon otomatik olarak tanımlanacaktır. Aşağıdaki ağaç üzerinde fareliniz sağ tuşunu kullanarak şemanızı oluşturunuz.

Seğilinin ikonunu değiştir :

- Şema
 - İşyeri
 - Departman
 - Alt Departman
 - Pozisyon

Şemayı Kaydet

Burada oluşturmuş olduğunuz şemayı ise organizasyon ağacı üzerinde kullanacaksınız.

Holding → Şirket → Hotel → Departman → Alt Departman → → **Pozisyon**



Pozisyon Tanımı

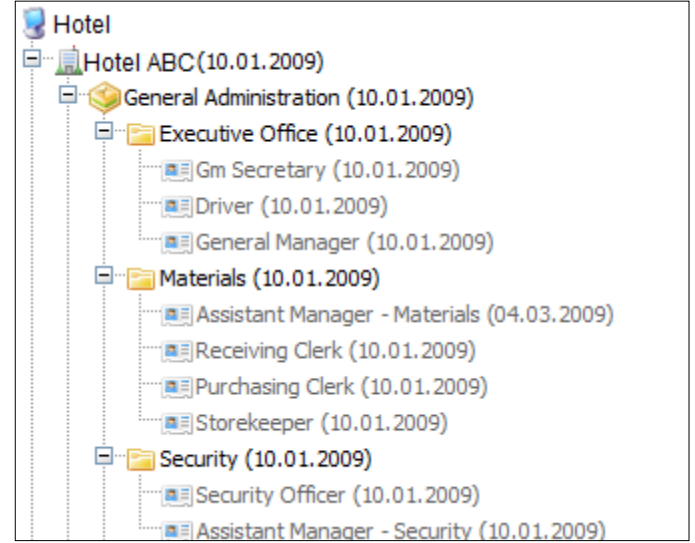
Organizasyon ağacınızı oluşturmadan önce tüm pozisyon (görev) tanımlarını yapmanız gerekmektedir. Bu tanımları tarih bazlı yapılmaktadır, böylelikle geçmişe dönük tanımlara rahatlıkla ulaşabilirsiniz.

Organizasyon Ağacı

Bu bölümde yaratmış olduğunuz şemayı kullanarak fonksiyonel organizasyon ağacınızı oluşturacaksınız.

Kırılımın herhangi bir yerine veya en alt bölümünü “pozisyon” tanımlayabilirsiniz.

Yani şirketinize direkt bağlı bir avukat/danışman olabileceği gibi, aynı zamanda bu pozisyonu müdürlük altına da alabilirsiniz. Buradaki tanımlar tümüyle fonksiyonel bilgileri kapsamaktadır.



Lokasyon Ağacı

Bu bölümde ise firmanızın fiziksel dağılımını ağaç yapısında gösterebilirsiniz. Örneğin fonksiyonel olarak aynı bölümde yer alan pozisyonlar fiziksel olarak farklı bölgelerde ve işyerlerinde olabilir.



HumanSoft
Human Resources Management Software



**Microsoft
Dynamics™**



Personel Yönetimi

HumanSoft kurumunuzun personeli ile ilgili her türlü bilgiyi saklamanız için size imkan tanımaktadır.

The screenshot displays the 'Personnel: Ali Rıza Üneş' profile in the 'Information' tab. The interface includes a navigation menu on the left with options like 'Information', 'Activities', 'History', 'Workflows', and various 'Per.' (Personnel) and 'Trn.' (Training) categories. The main content area shows the following details:

Ali Rıza Üneş
Grand Hyatt > General Administration > Finance > Accountant

	Position : Accountant	Gender : Male
	Work Join Date : 12/2/2007 10:00:00 PM	E-Mail : arunes@genbil.com
	Work Left Date :	Phone :
	Active : Yes	Cell Phone : 0555 378 0598

Social Security Info

No : 12316516	Status : Normal	Begin Date : 5/9/2005 9:00:00 PM
Firm : SSK	Legal Status :	End Date :

Body Details

Height : 182 cm.	Weight : 100 kg.	Blood Type : A Rh+	Foot Size : 44
-------------------------	-------------------------	---------------------------	-----------------------

Status: Active

Personel ekranında aşağıdaki bilgiler saklanmaktadır.

Organizasyon Bilgileri

Genel Bilgiler

İletişim Bilgileri

Aile Bilgileri

Sözleşme Bilgileri

Okul Bilgileri

Sigorta Bilgileri

Nüfus Bilgileri

Banka Bilgileri

Ehliyet Bilgileri

Sosyal Güvenlik Bilgileri

Vücut Bilgileri

Askerlik Bilgileri

Ücret Bilgileri

İzin Bilgileri

Çalışma Programı

Sendika Bilgileri

Tahsisli Eşya



HumanSoft
Human Resources Management Software



**Microsoft
Dynamics**



İşe Alma ve Yerleştirme

HumanSoft, işe alım sürecinizin tümünü elektronik ortama aktararak size güncel kariyer sitelerine benzer bir altyapı sunmaktadır.

İlan Oluşturma

İşe alım sürecinizin ilk aşaması olan ilan oluşturma ekranı ile ihtiyacınız olan pozisyonu detaylı olarak tanımlayabilir ve anında internet sitenizde yayımlanmasını sağlayabilirsiniz.

Aday Havuzu

İnternet, faks veya elden almış olduğunuz başvuruların tümünü bu ekran üzerinden girebilirsiniz. Adayı istediğiniz pozisyona eşleyebilir ve bununla ilgili görüşme atayabilirsiniz.

Aday Görüşmesi

İlişkilendirilen pozisyonlarla ilgili görüşmeleri bu bölüm üzerinden kayıt edebilirsiniz. Görüşmeyi detaylı girebileceğiniz gibi derseniz sayısal sonuç elde etmek için anket uygulayabilirsiniz.

En son süreçte ilgili adayı onaylayarak personel olarak atayabilirsiniz.

Applicant: Emin Şengezer
Information

Details:

- Information
- Activities
- History
- Workflows
- Apl. Application Info
- Apl. Education Info
- Apl. Previous Compan...
- Apl. Qualification Info

General Contact Info Military Info Other Info Resume Notes

Name * Emin Marital Status * ---
Surname * Şengezer Birth Date *
Identity No Birth Place *
Gender * Male Nationality * Turkey
Blood Type

Status: Active



HumanSoft
Human Resources Management Software



**Microsoft
Dynamics**



Eğitim Yönetimi

HumanSoft tüm eğitim sürecinizin takip edilmesini sağlamak için size yol gösterici bir akış sağlamaktadır.



Eğitim İhtiyaç Analizi

Bu bölüm firmanın kullandığı ihtiyaç analizi sürecine göre geliştirilebilir. Örneğin, pozisyon yetkinliklerine bağlı bir süreç olabileceği gibi aynı zamanda problem tanımı ve çözümü ile ilişkilendirilebilecek bir süreç oluşturulabilir.

Eğitim Tanımı

Bu ekran eğitimin tanımı yapılmaktadır.

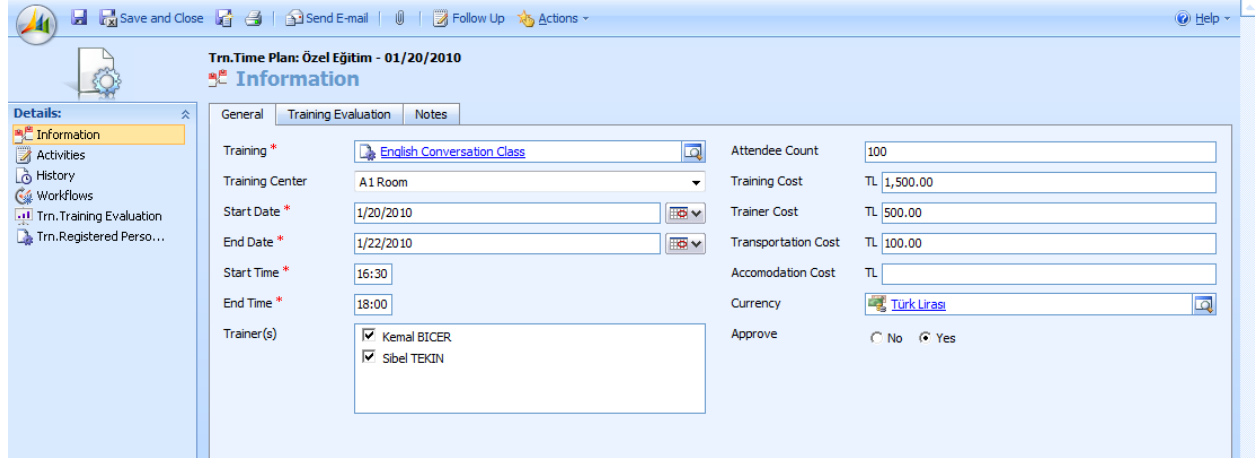
The screenshot shows the 'Training: English Conversation Class' form in the HumanSoft system. The form is titled 'Information' and has several tabs: 'General', 'Content', 'Objective and Tools', and 'Notes'. The 'General' tab is active, showing the following fields:

Name *	English Conversation Class	Start Date	1/1/2009
Code *	EN-C001	End Date	1/1/2011
Type *	In House	Duration	2 hours
Group	General		
Methods	<input type="checkbox"/> Case Study <input type="checkbox"/> Conference <input type="checkbox"/> Demonstration <input type="checkbox"/> E-Learning		



Zaman Planlaması

Bu ekranda ise tanımlanan eğitim ile ilgili zaman planlaması yapılmaktadır.



Trn.Time Plan: Özel Eğitim - 01/20/2010
Information

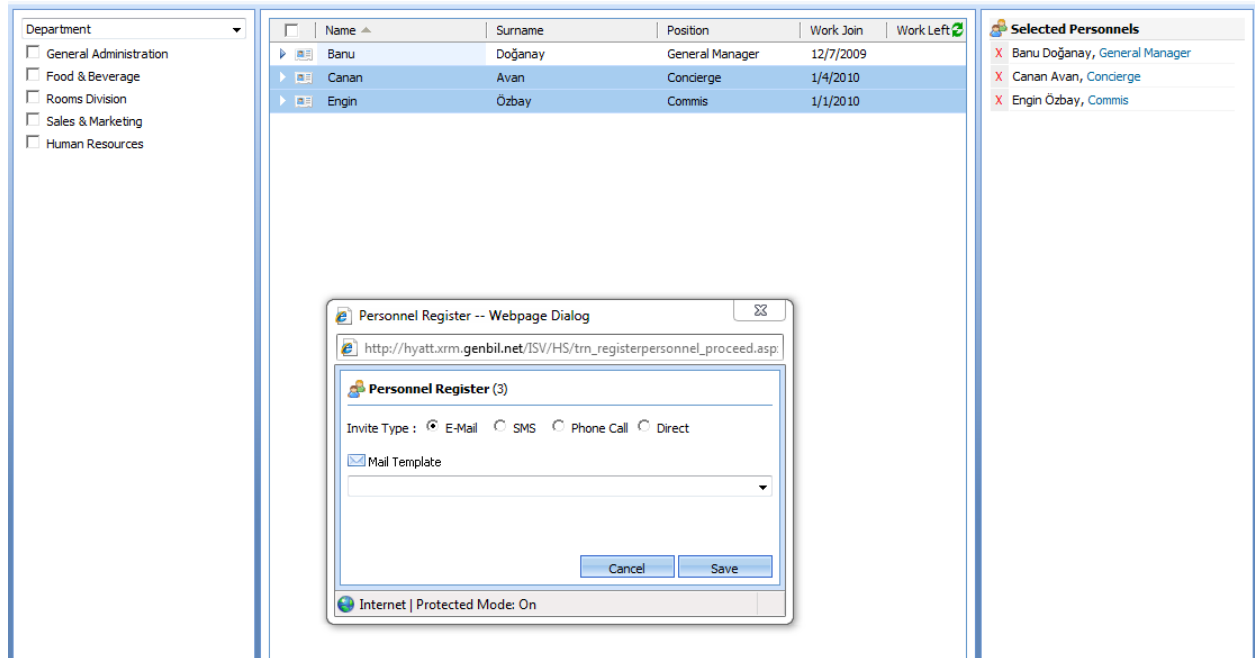
Details:
Information
Activities
History
Workflows
Trn.Training Evaluation
Trn.Registered Perso...

General | Training Evaluation | Notes

Training * Attendee Count
Training Center Training Cost
Start Date * Trainer Cost
End Date * Transportation Cost
Start Time * Accomodation Cost
End Time * Currency
Trainer(s) Kemal BICER Sibel TEKIN Approve No Yes

Eğitim Kayıt

Bu bölümde ise ilgili eğitime atanacak personeller seçilmektedir.



Department
General Administration
Food & Beverage
Rooms Division
Sales & Marketing
Human Resources

Name	Surname	Position	Work Join	Work Left
Banu	Doğanay	General Manager	12/7/2009	
Canan	Avan	Concierge	1/4/2010	
Engin	Özbay	Commis	1/1/2010	

Selected Personnels
X Banu Doğanay, General Manager
X Canan Avan, Concierge
X Engin Özbay, Commis

Personnel Register -- Webpage Dialog
http://hyatt.xrm.genbil.net/TSV/HS/trn_registerpersonnel_proceed.asp

Personnel Register (3)
Invite Type : E-Mail SMS Phone Call Direct
 Mail Template

Internet | Protected Mode: On



HumanSoft
Human Resources Management Software



**Microsoft
Dynamics**



Eđitim Deęerlendirme

Sürecin son bölümünde ise yapılan eđitimin deęerlendirilmesi yapılmaktadır.

Field	Value
Time Plan *	Ozel Eđitim - 01/20/2010
Personnel *	Ali Rıza Ünec
Note	
Trainee Count (1-5)	5
Training Place (1-5)	3
Training Content (1-5)	5
Trainer (1-5)	4
Trainer Relation (1-5)	4
Subject Coverage (1-5)	5
Training Time (1-5)	4
Tool Usage (1-5)	5
Material Usage (1-5)	4

Performans Deęerleme

Bu modül tümüyle firmanın ihtiyaç ve beklentilerine göre şekillendirilmektedir.

Aşağıdaki yöntemler tek tek veya karıştırılarak uygulanabilir;

Yetkinliklere Göre Deęerlendirme

Pozisyon tanımında yapılan yetkinlik deęerlemesini ilgili adaylara uygulayabilirsiniz. Böylelikle alınacak veri ilgili kişinin o pozisyondaki yetkinlikleri % kaç karşıladığını bulmaktır.

Hedeflere Göre Deęerlendirme

Eđer elinizde sayısal hedefler var ise bunları kullanarak deęerleme yapabilirsiniz. Örneğin; 6 aylık dönemde yapılan satışlar sizin kriterlerinizden biri olabilir.

Anket Deęerlendirmesi

Eđer deęerlemenizi sorulara verilecek cevaplara göre yapmak isterseniz anket yöntemini kullanabilirsiniz. Bu anketi 180 veya 360 derece uygulayabilirsiniz.



İdari İşler Yönetimi

Personelinizle ilgili tüm idari işleri bu yönetim yardımı ile takip edebilirsiniz. Bazı bölümler personel yönetimi altında yer almaktadır.

İzin Yönetimi

Tanımlamış olduğunuz izin parametrelerine göre izin hakkı hesaplaması yapılmaktadır. Siz ise kullanılan izinleri sisteme girerek istediğiniz zaman personelin kalan izin haklarını ve bunları ücretleri ile birleştirerek olası finansal risklerini çıkarabilirsiniz. Kanunda tanımlanan tüm izin tipleri HumanSoft içerisinde yer aldığı gibi isterseniz firmanıza özel izin tipi yaratıp bununla ilgili kuralları oluşturabilirsiniz.

Vardiya Yönetimi

Karmaşık vardiyalarda çalışan personelleri yönetebilmek için bu bölümü kullanabilirsiniz. Firmanızda kullanılan tüm vardiyaları tanımlayacağınız parametre ekranından sonra departman bazında ilgili personele günlük veya haftalık vardiya tanımı yapabilirsiniz.

Tahsisli Eşya Yönetimi

Personelinize görevi dahilinde tahsisli eşya tanımı var ise bunu rahatlıkla yönetebilirsiniz. Firmanızdaki tüm eşyaları gireceğiniz parametre ekranında isterseniz adet bazında detay da verebilirsiniz. Böylelikle hangi eşyanın hangi süreler dahilinde kimde olduğunu rahatlıkla raporlayabilirsiniz.

PDKS Entegrasyonu

Eğer PDKS sistemi entegrasyona imkan veriyorsa tüm verileri HumanSoft üzerinden takip edebilirsiniz. Yani personelin giriş çıkışları dahil olmak üzere aylık puantajı bile bu ekran üzerinden rahatlıkla çıkarılabilir.



Raporlama

Microsoft Dynamics xRM tümüyle “SQL Server Reporting Services” üzerinde çalışmaktadır. Böylelikle tüm raporlama bu servis üzerinden yetkilendirilerek çalışmaktadır.

HumanSoft entegrasyonu esnasında firmanın tüm rapor gereksinimi tarafımızca analiz edilip, belirlenmektedir.

Ayrıca HumanSoft içerisindeki hazır raporlar dışında sizin de rahatlıkla hazırlayabileceğiniz bir arayüz yer almaktadır. Burada basit veya ilişkili raporları hazırlayabilirsiniz.

Daha karmaşık ve grafiksel raporlara mı ihtiyacınız var?

Dilerseniz bu raporları sizin adınıza biz oluşturabiliriz veya programcı seviyesinde bir kişi “Microsoft Report Builder” aracını kullanarak sizin adınıza bu raporları yapabilir.

SQL Sunucusu Raporlama Servisleri ürünün bazı özellikleri

- Farklı ve zengin içerikli raporları hızlıca üretebilirsiniz.
- Her türlü veritabanına bağlantı yapıp tek bir rapor üzerinde harmanlanabilir.
- Kullanıcılarınız için rapor hazırlamayı etkinleştirebilirsiniz.
- Esnek veri görüntülüne seçeneklerinden birini kullanabilirsiniz.
- Gelişmiş rapor formatlaması yapabilirsiniz.
- Raporunuza güvenlik ekleyerek istediğiniz kullanıcının görüntülemesini sağlayabilirsiniz.
- Raporu HTML, PDF, CSV, XML ve TIFF formatında kayıt edebileceğiniz gibi Microsoft Office Word ve Excel içerisinde de kullanabilirsiniz.
- Raporlarınızı istediğiniz uygulama veya portal içerisine entegre edebilirsiniz.



Altyapı ve Teknik Özellikler

Özellikler	
Gerekli Sunucu Donanımı	
Processor	Quad Core Xeon
RAM	4 GB
Hard Disk Space	5 GB
Gerekli Sunucu Yazılımı	
Yazılım	Microsoft Dynamics CRM Enterprise Version
İşletim Sistemi	Windows Server 2003 / 2003 R2 / 2008 / 2008 R2
Active Directory	Etkin
IIS	IIS 6.0 or 7.0
Microsoft .NET Framework	3.5 SP1
SQL Server Database Engine	SQL Server 2008
SQL Server Analysis Services	SQL Server 2008
SQL Server Reporting Services	SQL Server 2008
İstemci Bilgisayar Yazılım Gereksinimi	
Internet Explorer®	IE 6.0 or 7.0

Daha fazla bilgi için <http://crm.dynamics.com>



HumanSoft
Human Resources Management Software



**Microsoft
Dynamics**



Hakkımızda

Genbil Bilgisayar Hizmetleri 1998 senesinde kurulmuş bir yazılım firmasıdır. Uzmanlık alanları;

- e-Human Resources (e-HR)

- e-Learning

- İnternet tabanlı iş uygulamalarıdır.

- E-HR konusunda geliştirmiş olduğu "HumanSoft" adlı yazılım yaklaşık 9 senedir sektörünün ileri gelen firmalarında kullanılmaktadır. Bazı referanslarımız;

- Grand Hyatt, İstanbul
- Park Hyatt, İstanbul
- Ceylan InterContinental
- İşMer (İş Bankası Kuruluşu)

- E-Learning konusunda ise 2003 senesinden beri aktif olarak çalışan "İngilizceOkulu.com" adlı uzaktan eğitim sistemini geliştirmiştir. Bu eğitim sisteminden bugüne kadar 80.000'inin üzerinde bireysel kullanıcı hizmet almış olup kurumsal çalışma yaptığımız firmalar bulunmaktadır. Bazı referanslarımız;

- Daiichi-Sankyo İlaç
- İzocam
- KordSA Global
- Nestle
- Japan Tabacco Int
- Pirelli

Daha fazla bilgi için <http://IngilizceOkulu.com> adresini ziyaret edebilirsiniz.

Genbil Software

Telefon: 0216-663-6004

Faks: 0216-663-6100



Palladium Ofis Binası

Barbaros Mah Halk Cad No:6/206

34746, Ataşehir, İstanbul

<http://Genbil.com>